

Lichtdurchflutete 3-Zimmer-Wohnung in begehrter Lage von Mettmann - Ihr neues Zuhause wartet!

Preise & Kosten

Kaufpreis	179.000 €
-----------	-----------

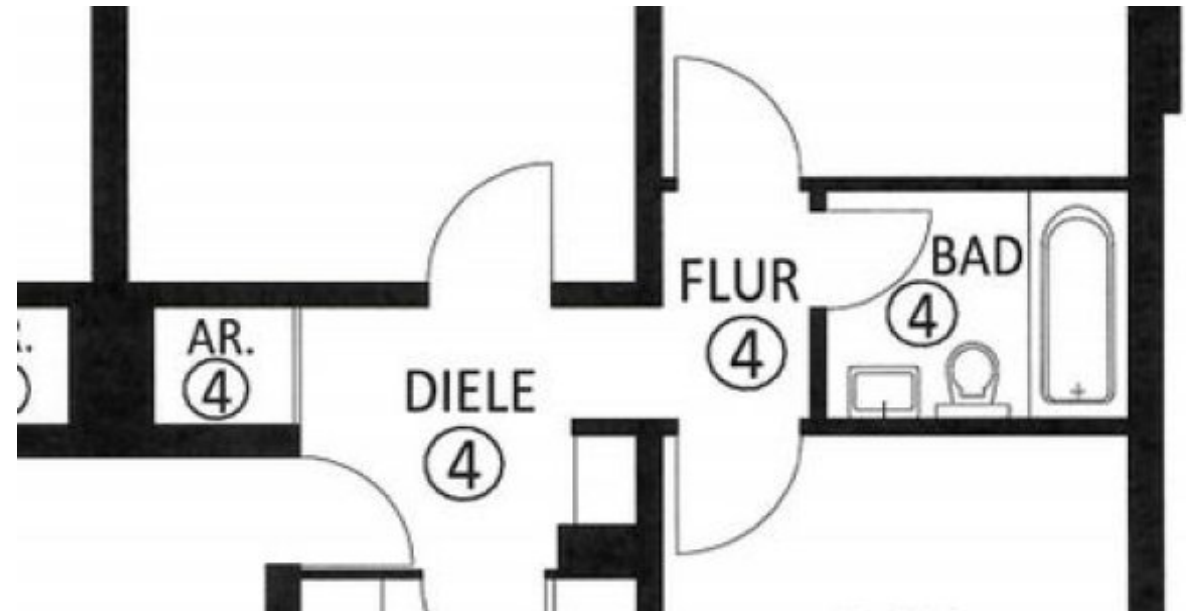


Objektbeschreibung

Eine Eigentumswohnung in zentraler Lage von Mettmann. Frisch renovierte 3-Zimmer Wohnung mit Balkon. und Gartenmitbenutzung. Die angebotene Eigentumswohnung gehört zu einem gepfleg-ten Mehrfamilienhaus mit 8 Wohneinheiten und zwei Garagen. Das Grundstück hat eine Gesamtfläche von ca. 454 m². Das vollständig unterkellerte Eckhaus wurde im Jahr 1959 in massiver Bauweise errichtet. Das Zweispänner Mehrfamilienhaus verfügt über 4 Vollgeschosse und ein ausgebauten Dachgeschoss. Auf jeder Etage befinden sich jeweils 2 Wohnungen. Zusätzlich kann eine Garage im Hinterhof erworben werden.

Angaben zur Immobilie

Wohnfläche	65 m ²
Zimmer	3
Zustand des Objektes	Modernisiert



Lage

Die Wohnung liegt in einer angenehmen Wohngegend in Mettmann Mitte, in einer grünen Umgebung und verkehrsgünstig direkt gegenüber des Bahnhofs Mettmann Stadtwald. Die Stadtmitte erreichen Sie von hier zu Fuß in nur 8 Minuten (650 m). Mit dem Bahnhof Mettmann Stadtwald vor der Tür haben Sie im 20 Minuten-Takt Anschluss nach Erkrath, Düsseldorf, Neuss und Kaarst. Und mit dem PKW erschließen Sie die Region sehr einfach über die kurzen Wege zur Autobahn A3, in die Landeshauptstadt Düsseldorf und die umliegenden Städte des Landkreises..

Energieausweis

Gebäudeart	Wohnimmobilie
Energieausweis Art	Bedarf
Energieeffizienzklasse	E
Primärenergieträger	Gas



Ausstattung

Frisch renoviert - Drei großzügig geschnittene Zimmer plus heller Küche, Diele und Bad. Vom Wohnzimmer aus gelangen Sie auf den Balkon, der zum Entspannen im Freien einlädt. Die Wohnung verfügt über zwei weitere Zimmer, die als Schlafzimmer, Kinderzimmer, Büro oder Gästezimmer genutzt werden können. Hier haben Sie ausreichend Platz für individuelle Gestaltungsmöglichkeiten.

- + 65 m² Wohnfläche, zzgl. Balkon
- + gehobene Ausstattung
- + Gartenmitbenutzung
- + Einbauschränk
- + Kellerfläche
- + Gaszentralheizung.



Sonstiges

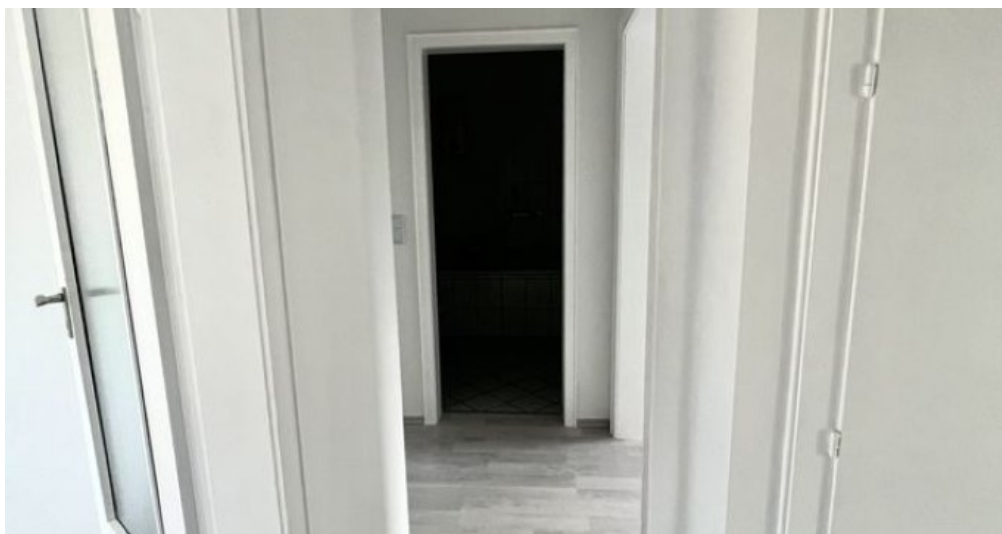
Ob vermietet oder zur Selbstnutzung. In jedem Falle eine lukrative und sichere Wertanlage an einem klasse Standort. Die Eigentumswohnung ist derzeit nicht vermietet und kann sofort bezogen werden..



Ablage



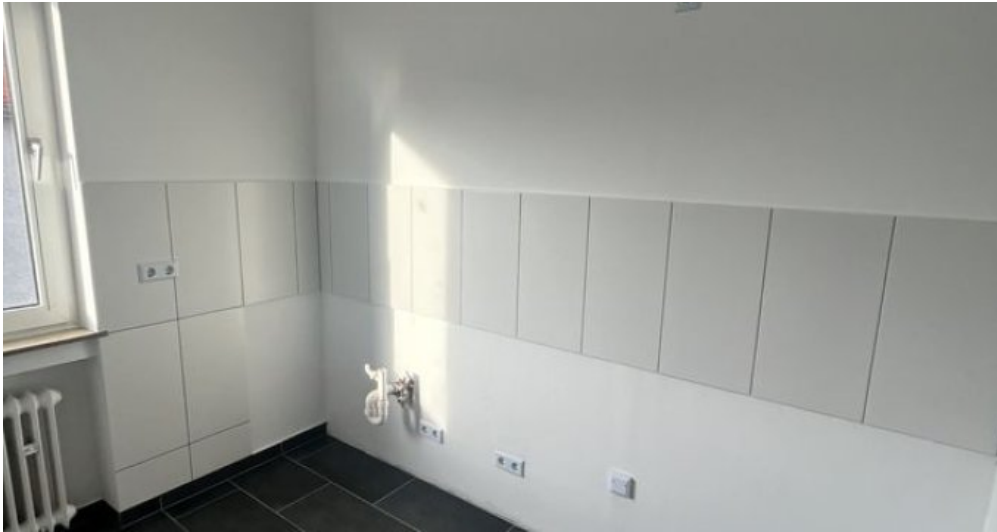
Zimmer



Flur



Zimmer



Kochen



3acf52af-3c97-4e00-93cc-29ba210fbf9a-1660858013



253da8fa-585e-40f0-8591-d7adf2a10197-1843141806



472fbbe6-d612-4c8d-bf3c-2dc2378a1fff-1843141851



486a3930-8a6f-4b39-9bc4-cea9479d00f4-1843141781



772cf6b8-7689-4fe6-888f-4e7ce30de881-1843141778



0794adc7-3aea-44f5-ba3a-9c21efaa59a8-1843141866



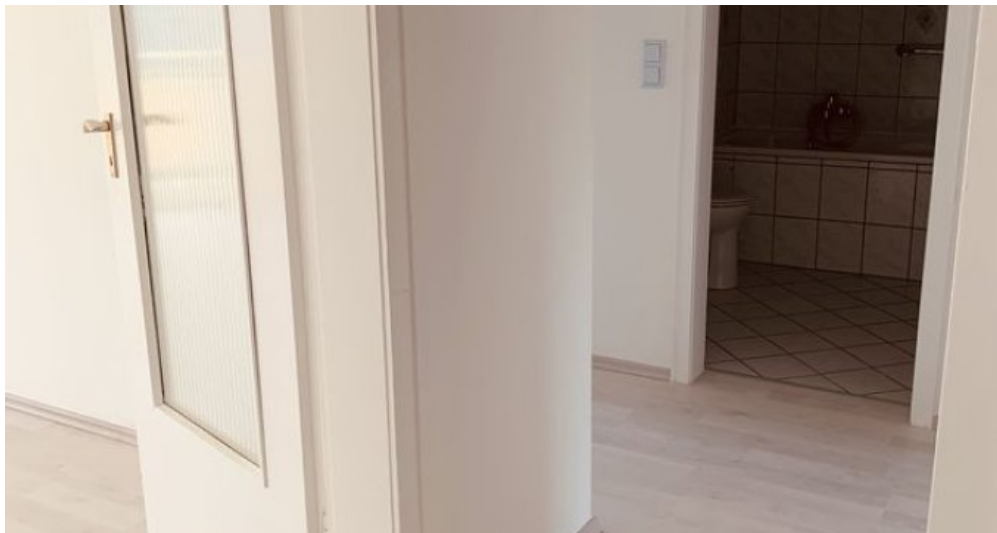
4904a96f-f703-4c2f-858a-3704c90ce59b-1822483917



22888568-ba4c-4cf3-8517-9557f1659bc5-1843141792



e43b11fd-9197-426a-85a0-1af091d13144-1843141844



e3032009-ae42-41d4-a604-e1da5e6b0f6d-1843141750

Adresse

Koenneckestraße 20
40822 Mettmann

Anbieter

KEMPE Immobilien GmbH
Achenbachstr. 23
40237 Düsseldorf

Zentrale
E-Mail
Webseite

02119146660
info@immobilienboerse.com
<https://immobilienboerse.com>