

Eigentumswohnung mit Terrasse zur idyllischen Lage, zwischen Dürener- und Ellerstraße in Solingen.

Preise & Kosten

Kaufpreis	128.000 €
Mieteinnahmen Ist pro Periode	309 € Monat



Objektbeschreibung

Das Wohnhaus wurde im Jahr 1952 in herkömmlich, massiver Bauweise erbaut und befindet sich auf einem Eckgrundstück.

Im Objekts befinden sich 9 Wohneinheiten, welche sich auf drei Etagen verteilen.

Die zum Verkauf stehende und vermietete Wohnung verfügt über Isolierverglasung mit Kunststoffrahmen. Sie ist großzügig geschnitten.

Angaben zur Immobilie

Wohnfläche	46 m ²
Zimmer	2
Baujahr	1952
Zustand des Objektes	Modernisiert



Lage

Bemerkenswert ist die fußläufig erreichbare Ohligser Altstadt mit ihrem Marktplatz und zahlreichen Geschäften, Restaurants und Cafés in unverwechselbarem historischem Flair. Auch der Hauptbahnhof (ca. 15 Gehminuten) ist schnell erreicht. Diverse Busse (Haltestelle ca. 350 m) bringen Sie nach Düsseldorf, Hilden oder Haan. Darüber hinaus befinden sich unterschiedliche Schulformen und Kindertageseinrichtungen im näheren Umfeld. Freuen Sie sich auf Ihre neuen Nachbarn!



Sonstiges

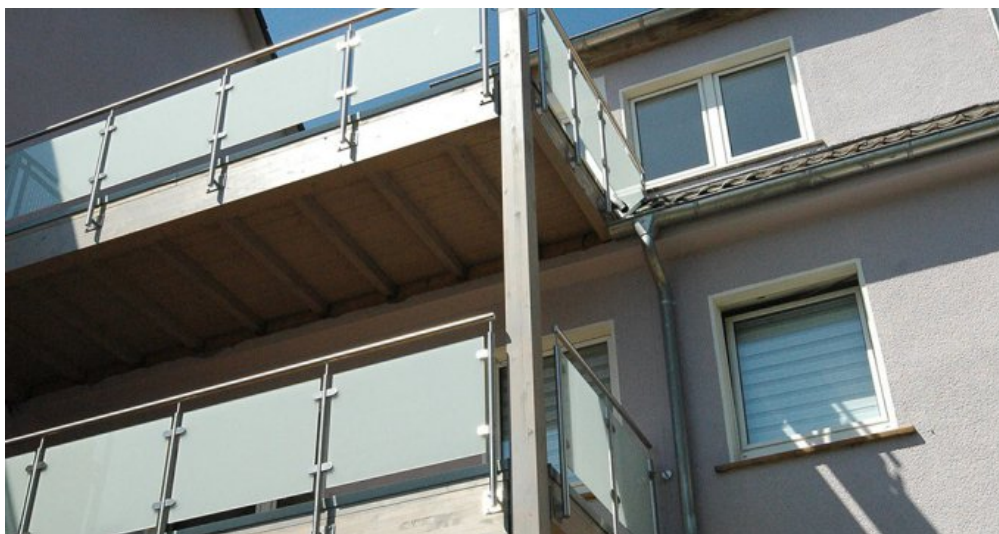
Kaufpreis: 128.000,00 EUR Hausgeld: 335.87 EUR Mieteinnahmen pro Monat: 309 EUR.



Zimmer



Zimmer



Neue Balkone



Rückansicht



Vorderansicht



Lageplan

Anbieter

Anbieter
Achenbachstr. 23
40237 Düsseldorf

Zentrale

0211 9146660

Fax

E-Mail

info@immobilienboerse.com

Webseite

<https://immobilienboerse.com>